

Pavimento a base de Magnesita y agregados, de 15 a 20 mm de espesor especial para rehabilitación de soleras antiguas.

DESCRIPCIÓN DEL PRODUCTO

MAGNESITA INDUSTRIAL es un pavimento a base de magnesita y agregados, de 15 a 20 mm de espesor para rehabilitación de pavimentos de hormigón antiguos. Es un sistema monocapa, conductor, con excelentes prestaciones mecánicas para todo tipo de industria pesada y de excelente planimetría.

VENTAJAS

- Elevadas prestaciones mecánicas
- Rápida ejecución. Hasta 600 m² por día.
- Puesta en servicio a las 48 horas
- Ignífugo
- Conductor eléctrico
- Resistente a disolventes y aceites
- Sin juntas
- De fácil mantenimiento

DATOS TÉCNICOS

Resistencia a la compresión UNE-EN 13892-2, Determinación de la resistencia a la compresión	600-800 kg/cm ²
Resistencia a la flexión UNE-EN 13892-2, Determinación de la resistencia a la flexión	140-170 kg/cm ²
Resistencia al desgaste Böhme UNE-EN 13892-3:2016	4.9 cm ³ / 50 cm ²
Resistividad superficial	4,3437.106 Ω
Resistividad volumétrica	5,6009.107 Ω.mm
Resistencia al fuego UNE-EN 13501-1:2002	Euroclase A2FL. 100% inorgánico

SECTORES DE APLICACIÓN

Suelos industriales que requieren una gran planeidad y altas prestaciones mecánicas:

- Industria pesada
- Almacenes de gran altura
- Almacenes con carretillas trilaterales
- Industria donde se requieran pavimentos conductivos o disipativos
- Plataformas logísticas

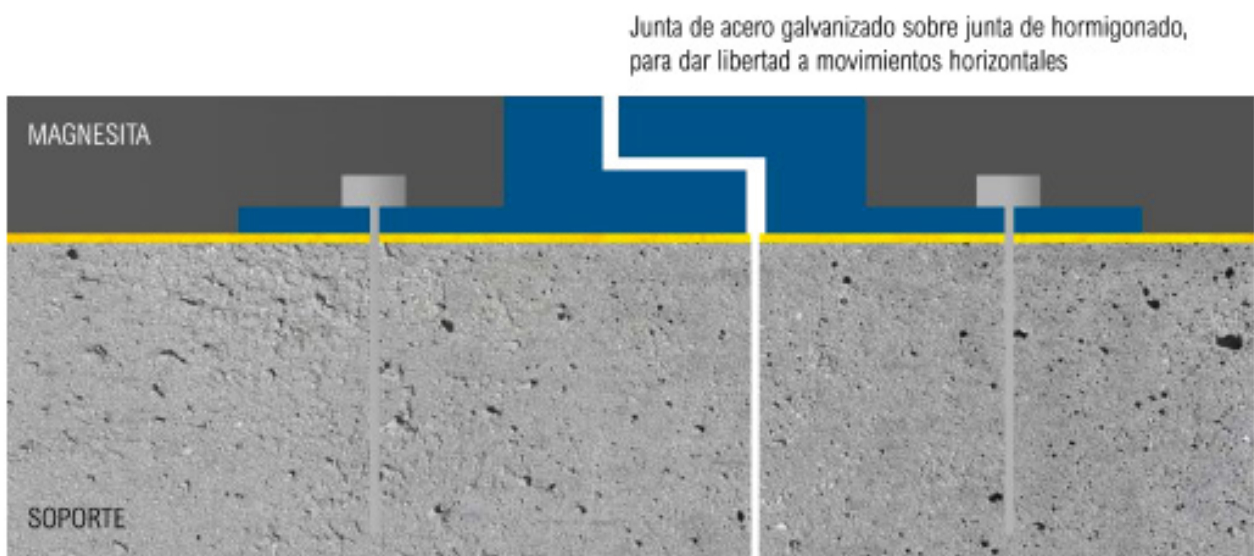
PAVIMAG – SISTEMA DE EJECUCIÓN

De forma general, se realizan las siguientes fases:

- Limpieza y saneado del soporte.
- Imprimación de capa de adherencia.
- Extendido del pavimento de magnesita con un espesor promedio de 15 a 20 mm.
- Espatulación mecánica del pavimento.
- En caso de existir en el soporte, se deben respetar las juntas de retracción y construcción.
- Encerado final.

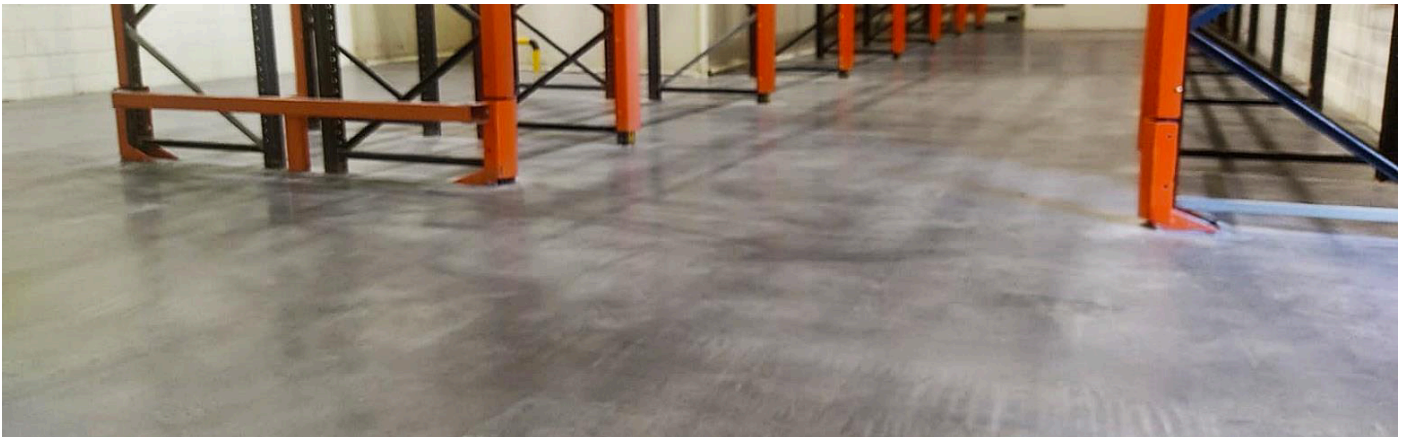
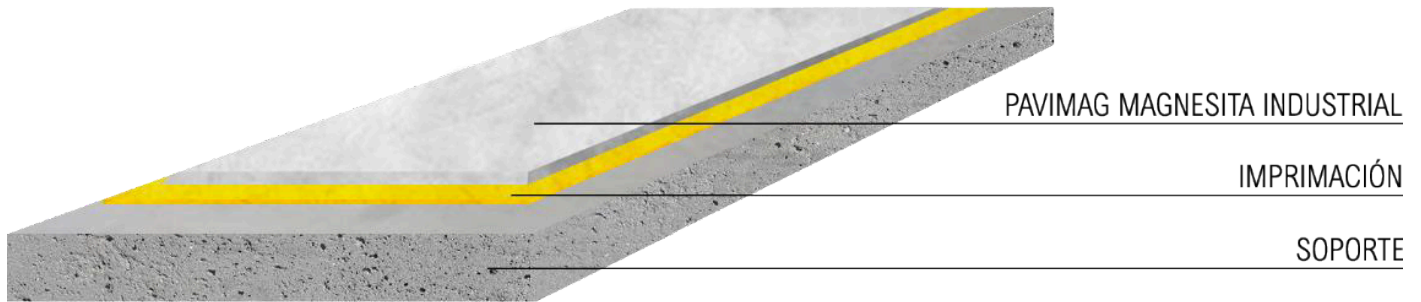
JUNTAS

El **pavimento de magnesita** no necesita juntas de retracción en sí mismo, pero se deben respetar las juntas de hormigonado y retracción del soporte, realizando un aserrado del mismo, en seco.



COLORES

Hay seis colores disponibles: blanco, amarillo, rojo, verde, gris claro y gris oscuro.



NOTA LEGAL: Esta información y, en particular, las recomendaciones relativas a la aplicación y uso final del producto, están basadas en el conocimiento actual y la experiencia de Pavirat de los productos cuando son correctamente almacenados, manejados y aplicados. En la práctica, las posibles diferencias en los materiales, soportes y condiciones reales en el lugar de aplicación son tales, que no se puede deducir de la información del presente documento, ni de cualquier otra recomendación escrita, ni de consejo alguno ofrecido, ninguna garantía en términos de comercialización o idoneidad para propósitos particulares, ni obligación alguna fuera de cualquier relación legal que pudiera existir. Los derechos de propiedad de terceras partes deben ser respetados. Todos los pedidos se aceptan de acuerdo a los términos de nuestras Condiciones Generales de Venta y Suministro. Los usuarios deben de conocer y utilizar adecuadamente la versión última y actualizada de las Hojas de Datos de Productos, copia de las cuales se mandarán a quién las solicite.